

## Bouwen met passie, wonen met plezier

### Postadres

Trebbe Groep B.V.  
Postbus 4  
7500 AA Enschede

### Telefoon

088 259 00 00

### Website

[www.trebbe.nl](http://www.trebbe.nl)

### Social media

Twitter: @Trebbe100

Facebook: Trebbe

LinkedIn: Bouwen met perspectief

Meer weten?

### Bart Elsten

088 259 02 05  
[elsten@trebbe.nl](mailto:elsten@trebbe.nl)



Trebbe Hoogwonen:  
**Bouwen met passie,  
wonen met plezier!**

**TREBBE**

ONTWIKKELT EN BOUWT



Trebbe Hoogwonen:  
**Bouwen met passie,  
wonen met plezier!**

## Hoogwonen met hoge verwachtingen

Trebbe heeft ruime ervaring met conceptuele woningbouw. Naast ons woonconcept Trebbe Hoogwonen, hebben wij het concept Trebbe Basiswonen (grondgebonden woningen). Ook bij renovatieprojecten passen wij onze conceptuele werkwijze toe.

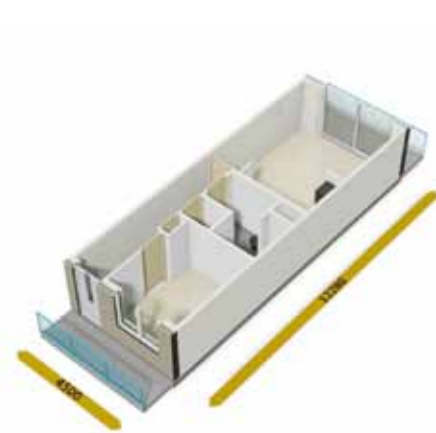


Trebbe Hoogwonen is een volledig uitgekiend concept dat tegelijkertijd voldoende flexibiliteit biedt voor de klant om er een 'thuis op maat' van te maken. Betaalbaarheid en kwaliteit gaan bij dit concept hand in hand.

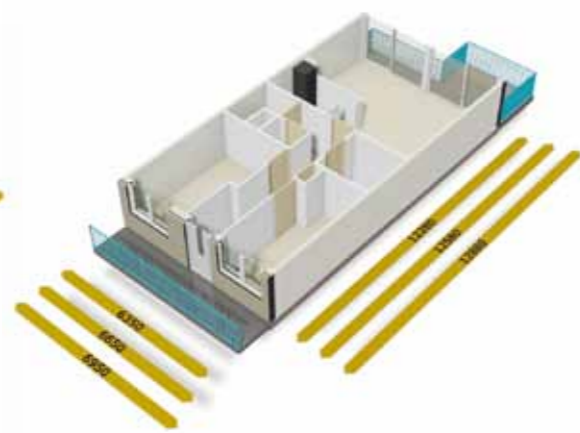
### Woningtypen

De volgende typen hebben we voor u uitgewerkt:

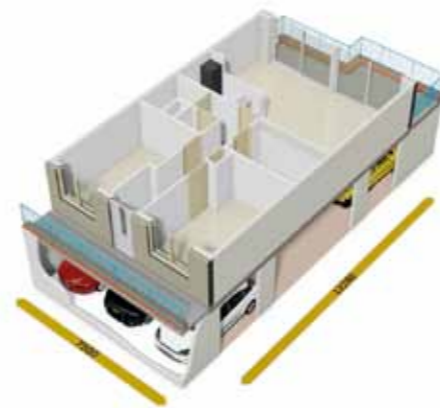
- Eenpersoons appartement (breedte 4500)
- Appartement small/large/extra large (breedte 6350/6650/6950)
- Appartement met parkeren (breedte 7500)



Eenpersoons appartement



Appartement small/large/extra large



Appartement met parkeren

### Factorij: snel ontwikkelen en bouwen tegen een vaste kostprijs

In Almere realiseerde Trebbe appartementengebouw Factorij voor woningstichting GoedeStede. Dit gebouw, bestaande uit 37 appartementen, is gebaseerd op ons concept Hoogwonen. Vanwege het succesvolle verloop en mooie eindresultaat (kwaliteit en snelle bouwtijd) realiseren we nog twee soortgelijke gebouwen. De twee appartementengebouwen met de namen Batavier en Koopvaardij worden in negen maanden tijd gerealiseerd, gerekend van het slaan van de eerste paal tot de oplevering.

"Het concept van ontwikkelen en bouwen zoals toegepast bij Factorij was voor ons als woningstichting nieuw. En het bleek een juiste keuze

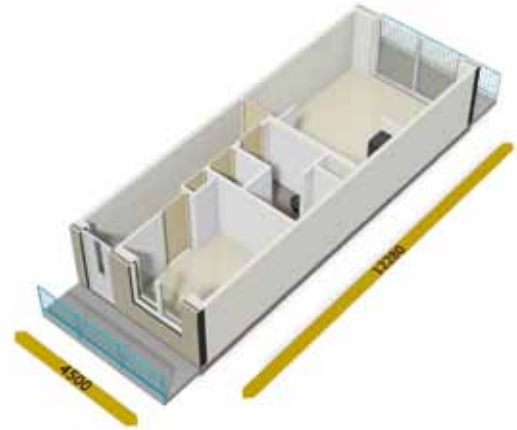
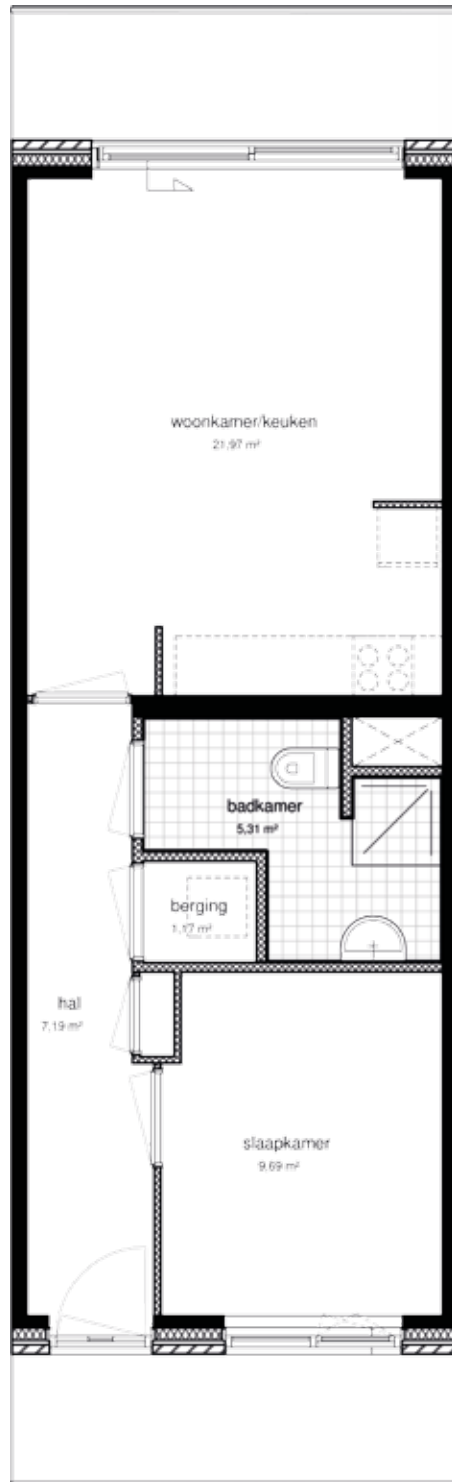
om het op die manier te doen. We konden de regierol volledig uit handen geven, na een duidelijke opdracht en een uitgebreide projectomschrijving. Trebbe nam het gehele ontwerptraject en de afstemming met de bij het project betrokken partijen op zich. Van ontwerpers tot instanties als de gemeente en nutsbedrijven. En wat ons nog het meeste aansprak: de snelheid van ontwikkelen en bouwen tegen een vaste kostprijs. De bouw van nog twee gelijksoortige appartementencomplexen is dan ook een logisch gevolg. De verwachtingen hiervan zijn wederom hoog."

*Henk Klinkenberg*

Henk Klinkenberg, senior projectleider bij GoedeStede

Trebbe Hoogwonen:  
**Bouwen met passie,  
wonen met plezier!**

Eenpersoons appartement (4500)



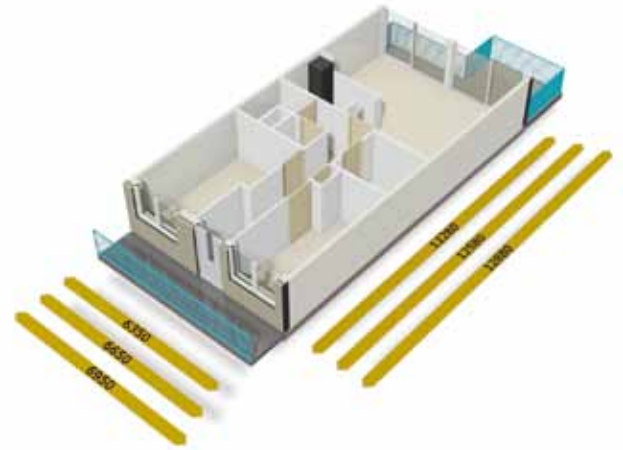
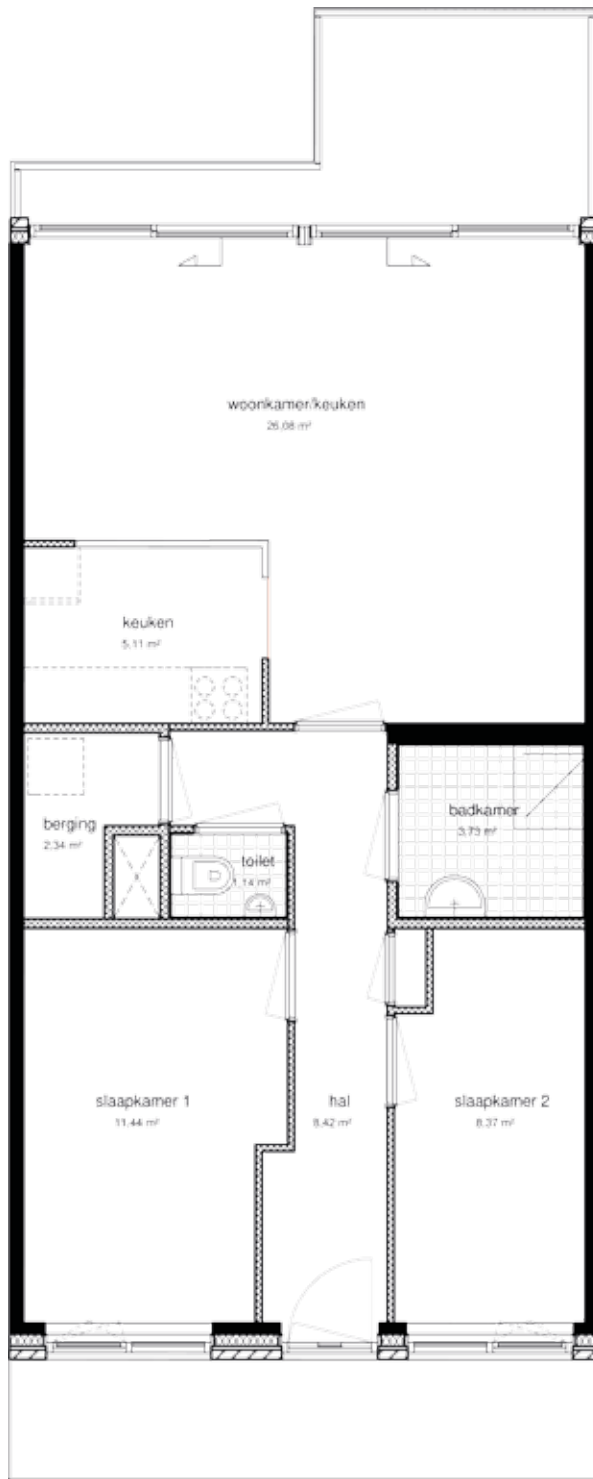
#### Technische informatie

- Betonnen fundering op prefab palen
- Begane grond uitgevoerd in kanaalplaatvloeren
- Casco bestaande uit kalkzandsteen en breedplaatvloeren
- Gevels van metselwerk
- Balkon, galerijen en trappenhuisen van prefab beton
- Dakbedekking van bitumen
- De afwerking van de algemene ruimte is representatief, duurzaam en onderhoudsarm
- Houten kozijnen in de algemene ruimte
- Houten kozijnen in de buitengevel van de woningen
- Tegelwerk in badkamer, toilet en keuken
- Keuken in overleg met opdrachtgever
- Verwarming individueel per appartement
- PV-cellen op het dak
- Ventilatie door natuurlijke toevoer en mechanische afvoer CO<sub>2</sub>-gestuurd

Woningtype	GBO	BVO
4500	48 m <sup>2</sup>	55 m <sup>2</sup>

Trebbe Hoogwonen:  
**Bouwen met passie,  
wonen met plezier!**

Appartement small/large/extra large  
(breedte 6350/6650/6950)



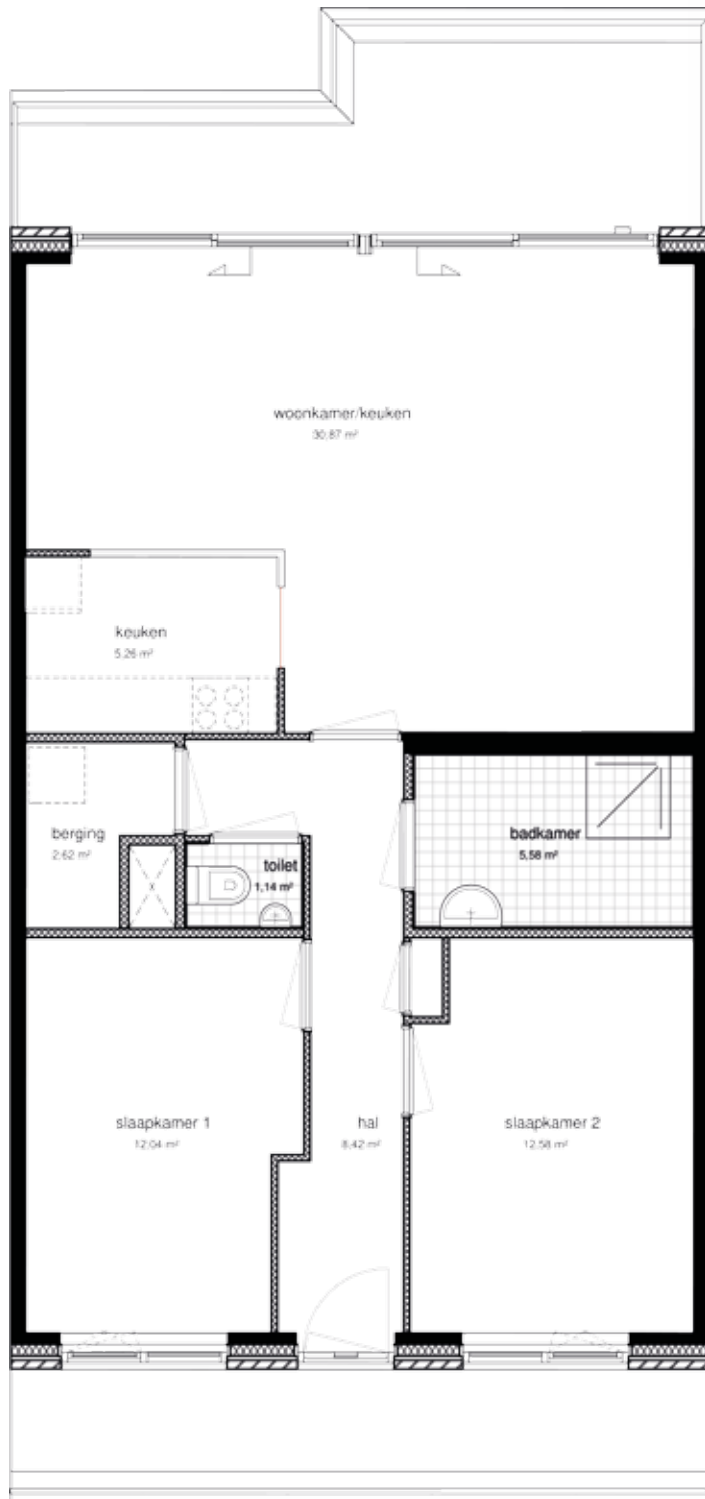
#### Technische informatie

- Betonnen fundering op prefab palen
- Begane grond uitgevoerd in kanaalplaatvloeren
- Casco bestaande uit kalkzandsteen en breedplaatvloeren
- Gevels van metselwerk
- Balkon, galerijen en trappenhuisen van prefab beton
- Dakbedekking van bitumen
- De afwerking van de algemene ruimte is representatief, duurzaam en onderhoudsarm
- Houten kozijnen in de algemene ruimte
- Houten kozijnen in de buitengevel van de woningen
- Tegelwerk in badkamer, toilet en keuken
- Keuken in overleg met opdrachtgever
- Verwarming individueel per appartement
- PV-cellen op het dak
- Ventilatie door natuurlijke toevoer en mechanische afvoer CO<sub>2</sub>-gestuurd

Woningtype	GBO	BVO
6350	70 m <sup>2</sup>	78 m <sup>2</sup>
6650	73 m <sup>2</sup>	82 m <sup>2</sup>
6950	76 m <sup>2</sup>	86 m <sup>2</sup>

Trebbe Hoogwonen:  
**Bouwen met passie,  
wonen met plezier!**

Appartement met parkeren (7500)



### Technische informatie

- Betonnen fundering op prefab palen
- Begane grond uitgevoerd in kanaalplaatvloeren
- Casco bestaande uit kalkzandsteen en breedplaatvloeren
- Gevels van metselwerk
- Balkon, galerijen en trappenhuisen van prefab beton
- Dakbedekking van bitumen
- De afwerking van de algemene ruimte is representatief, duurzaam en onderhoudsarm
- Houten kozijnen in de algemene ruimte
- Houten kozijnen in de buitengevel van de woningen
- Tegelwerk in badkamer, toilet en keuken
- Keuken in overleg met opdrachtgever
- Verwarming individueel per appartement
- PV-cellen op het dak
- Ventilatie door natuurlijke toevoer en mechanische afvoer CO<sub>2</sub>-gestuurd

**Woningtype**

7500

**GBO**

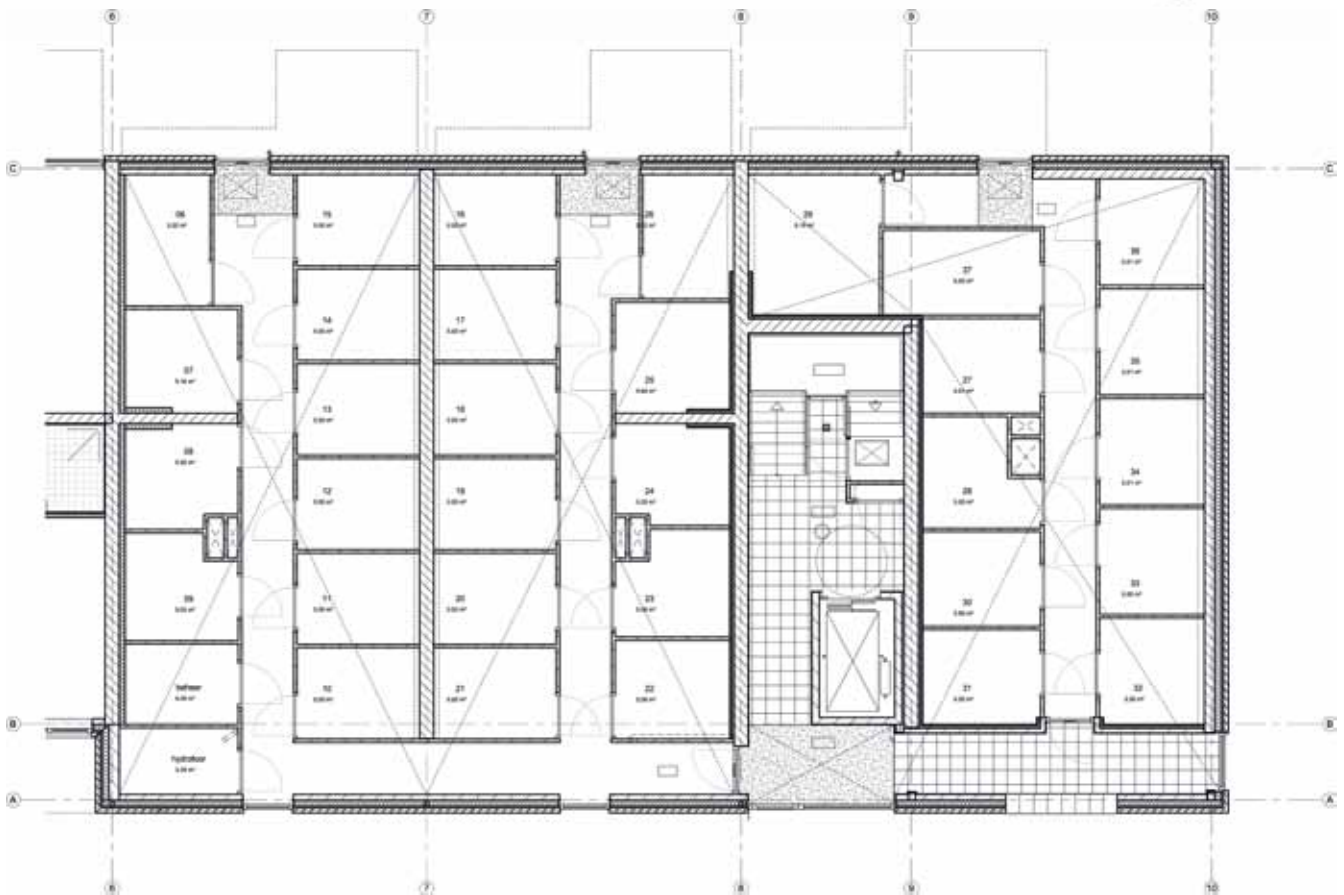
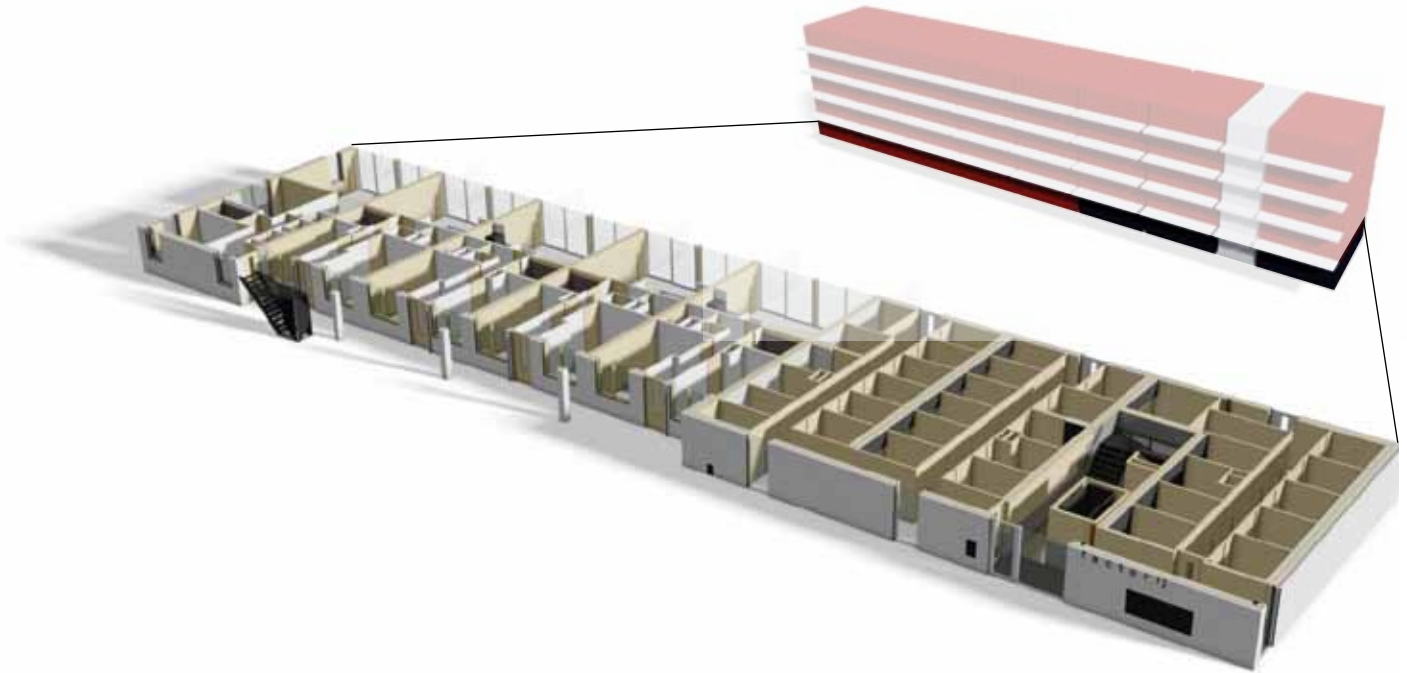
82 m<sup>2</sup>

**BVO**

92 m<sup>2</sup>

Trebbe Hoogwonen:  
**Bouwen met passie,  
wonen met plezier!**

Mogelijke opzet 37 galerijwoningen  
+ bergingscluster - Begane grond



Trebbe Hoogwonen:  
**Bouwen met passie,  
wonen met plezier!**

Mogelijke opzet 37 galerijwoningen  
+ bergingscluster - Verdieping

